



**Herinrichting Hoge Rijndijk**

**Ambtelijke presentatie t.b.v. kennismakingsgesprekken participatie**

# Een ontsluitingsweg twee deeltracés

## Herinrichting Hoge Rijndijk

Centrum

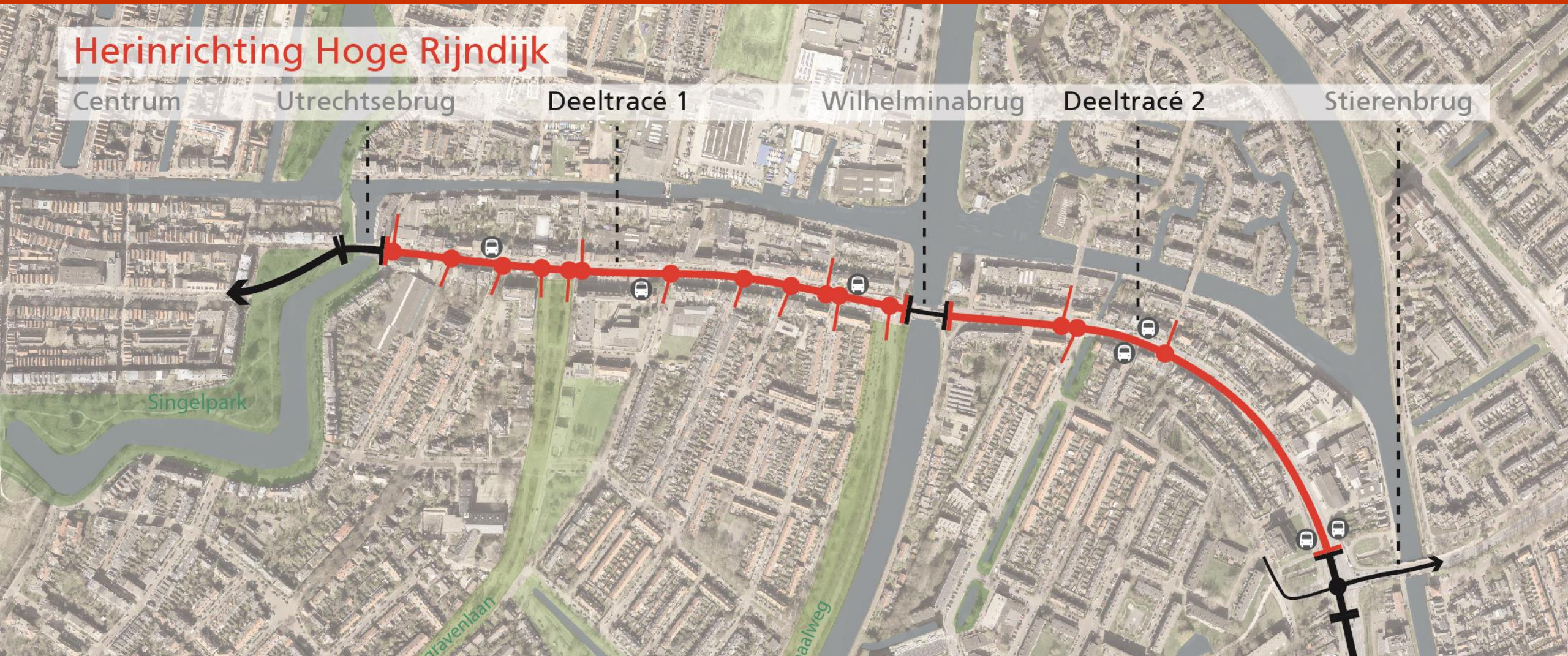
Utrechtsebrug

Deeltracé 1

Wilhelminabrug

Deeltracé 2

Stierenbrug



# Doelen zijn stadsbrede opgaves (Omgevingsvisie 2040)



Demografische ontwikkelingen



Klimaatadaptatie



Biodiversiteit



Energietransitie



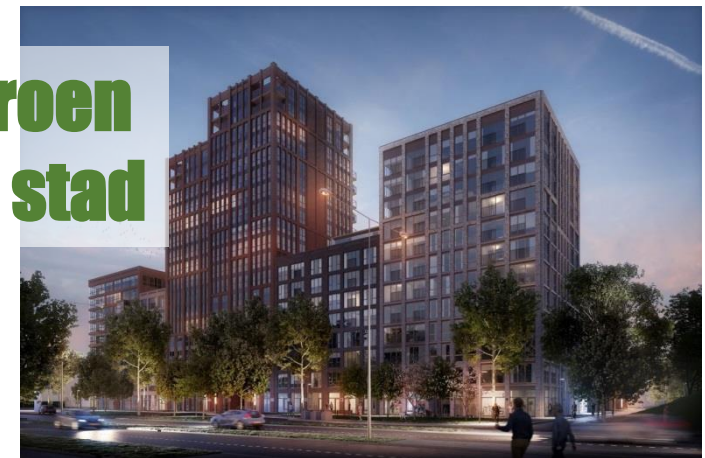
Veranderende mobiliteit



Circulaire economie, sluiten kringlopen



Bodemdaling



Flexibilisering en functiemenging, deconcentratie

# Omgevingsvisie

- We leven in een dichtbebouwde stad
- We hebben een aanzienlijke (woning)bouwopgave en vervoersopgave
- We willen open plekken en groen behouden en zelfs toevoegen
- We willen de cultuurhistorische waardevolle stadsdelen koesteren
- De ruimte in de stad is beperkt
- De stad moet goed bereikbaar blijven

## Conclusie:

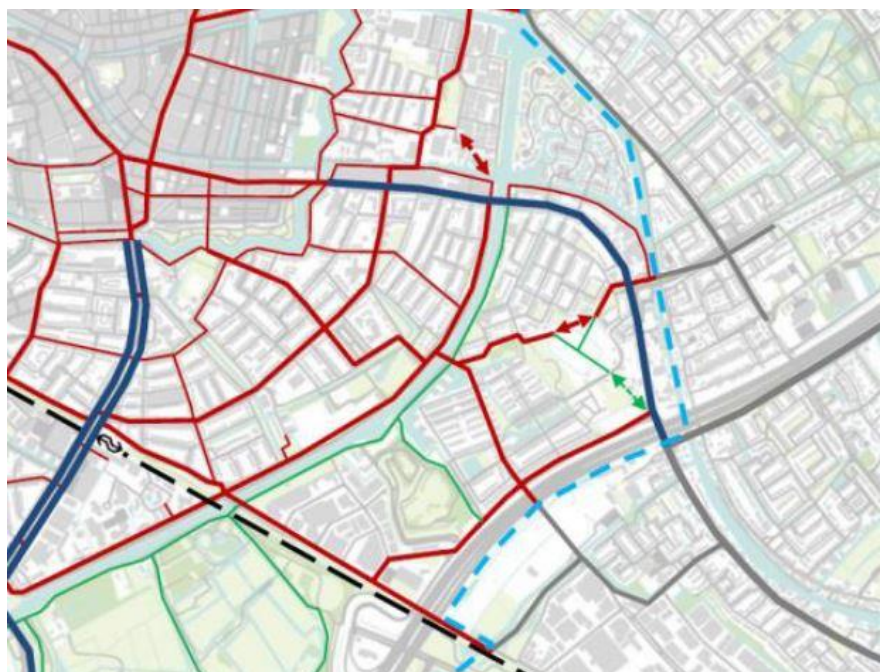
- We moeten keuzes maken wat wel en niet wenselijk is op de Hoge Rijndijk

# Mobiliteitsnota 2020-2030

Meng-  
gebieden



# Regionale fietsroute



## Beleidsprogramma Fiets 2020 - 2030 Fietsnetwerk gemeente Leiden

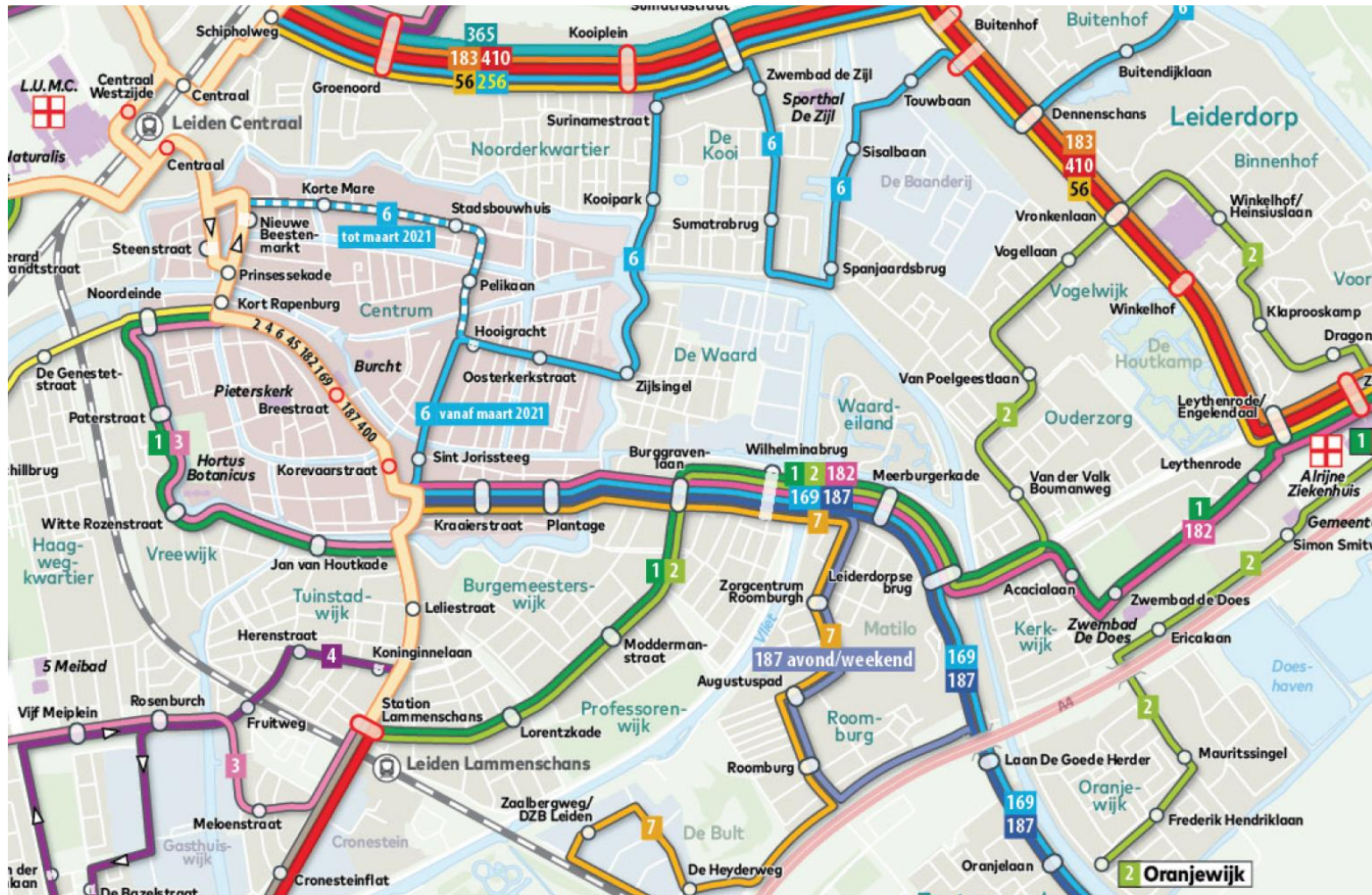
- Regionale fietsroute
- Hoofdfietsroute
- Wijkfietsroute
- Recreatieve fietsroute
- Ontbrekende schakel
- Gemeentegrens Leiden

**In 2030 is het fietsgebruik met 40% toegenomen**

Jaar	2017	2020	2021	2022	2023	2024	2025	2026	2027	2028	2029	2030
Aantal fietsers	72.299	78.500	80.750	83.000	85.250	87.500	89.750	92.000	94.250	96.500	98.750	101.000

Tabel 1: Toename aantal fietsers (per werkdag in de zomer) op telpunten rond de stad tot 2030

# OV-verbindingen



# Belangrijke ontsluitingsweg

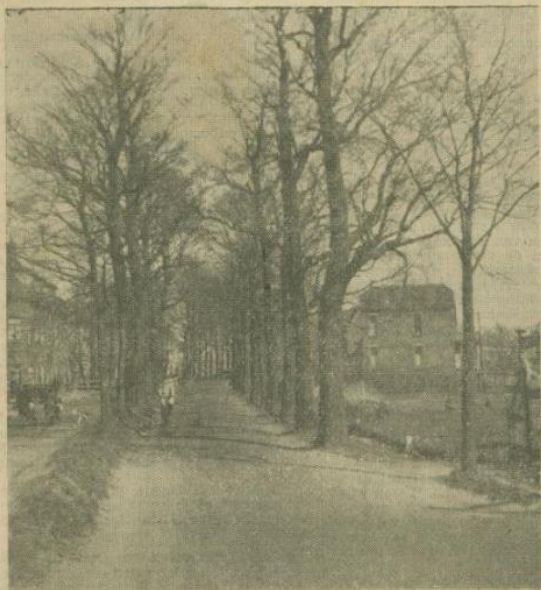


- **Deel 1: wijkontsluitingsweg**  
ca. 14.000 motorvoertuigen per etmaal in huidige situatie
- **Deel 2: gebiedsontsluitingsweg**  
ca. 19.000 motorvoertuigen per etmaal in de huidige situatie
- **Toekomstige groei/daling wordt nader onderzocht**



# Historische invalsweg

VERDWIJNEND OUD-LEIDEN.



Dezer dagen is ook de verbreding van den Hooge-Rijndijk tusschen de Wilhelmibrug en de gemeente Zoeterwoude gereedgekomen. - Onze foto's illustreeren duidelijk de groote verbetering; de linker foto werd eenige jaren geleden genomen ter hoogte van den watertoren; de rechter een dezer dagen op ongeveer dezelfde plek. (Vergelijk ook het groote huis rechts op den achtergrond)



Leiden — Hooge Rijndijk

Krantenartikel 1935, bron: ELO

Foto 1930, bron: ELO

# Boom(structuur) op de Hoge Rijndijk

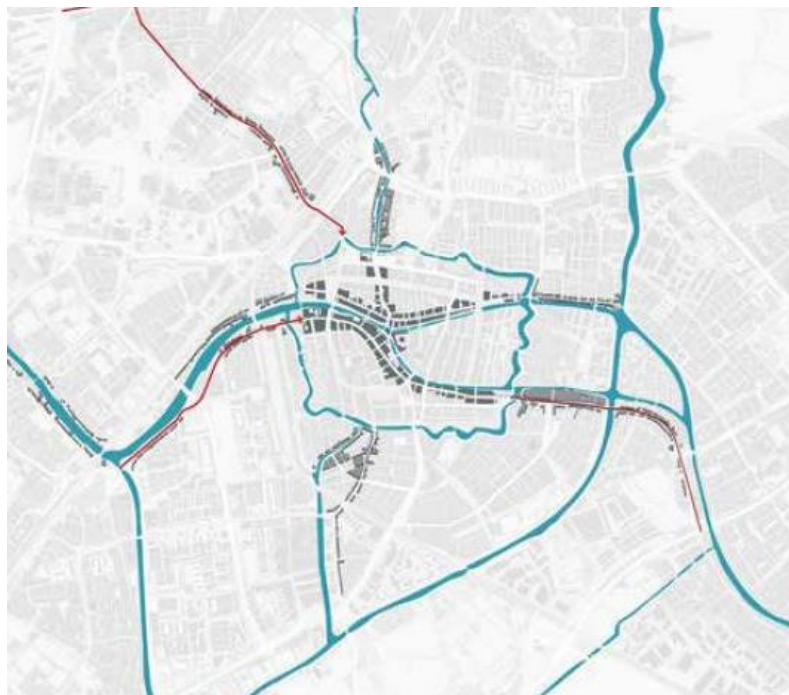


Deeltracé 1 heeft sporadisch wat bomen

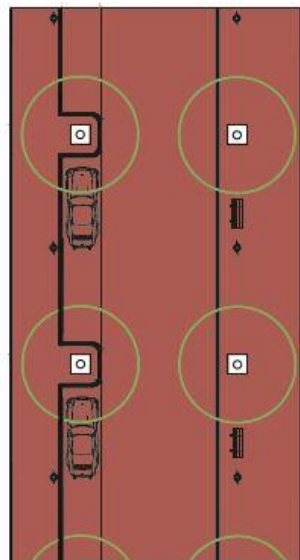
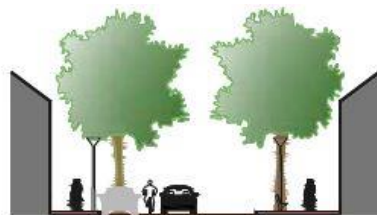


Deeltracé 2 heeft nauwelijks bomen

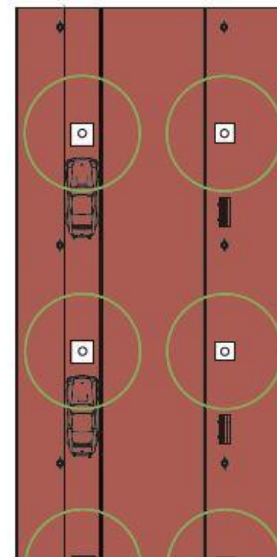
# Historische invalswegen = maatwerk



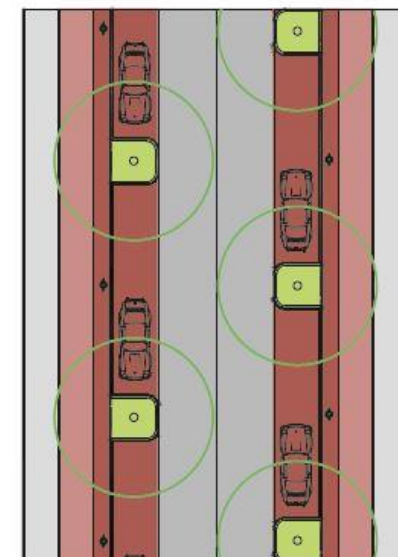
Handboek Kwaliteit Openbare Ruimte



Voorbeeld 1



Voorbeeld 2



Voorbeeld 3

# Veel knelpunten in de huidige situatie

- Fietsen op de stoep
- Nauwe fiets- en voetpaden
- Autoparkeren op de zijbermen
- Verkeersveiligheid
- Veiligheid op kruispunten
- ...
- ...



# Ambities

## **Ambities Herinrichting Hoge Rijndijk:**

- **Verbetering verkeersveiligheid**
- **Fiets op 1 (bredere fietspaden)**
- **Optimaliseren doorstroming verkeer (auto/OV) bij kruispunten**
- **Toevoegen ruimtelijke kwaliteit (bomen+klimaatadaptief waar mogelijk)**
- **Vervanging van de riolering op deeltracé 2 als onderdeel wijkaanpak Meerburg**

# Een ontsluitingsweg twee deeltracés

## Herinrichting Hoge Rijndijk

Centrum

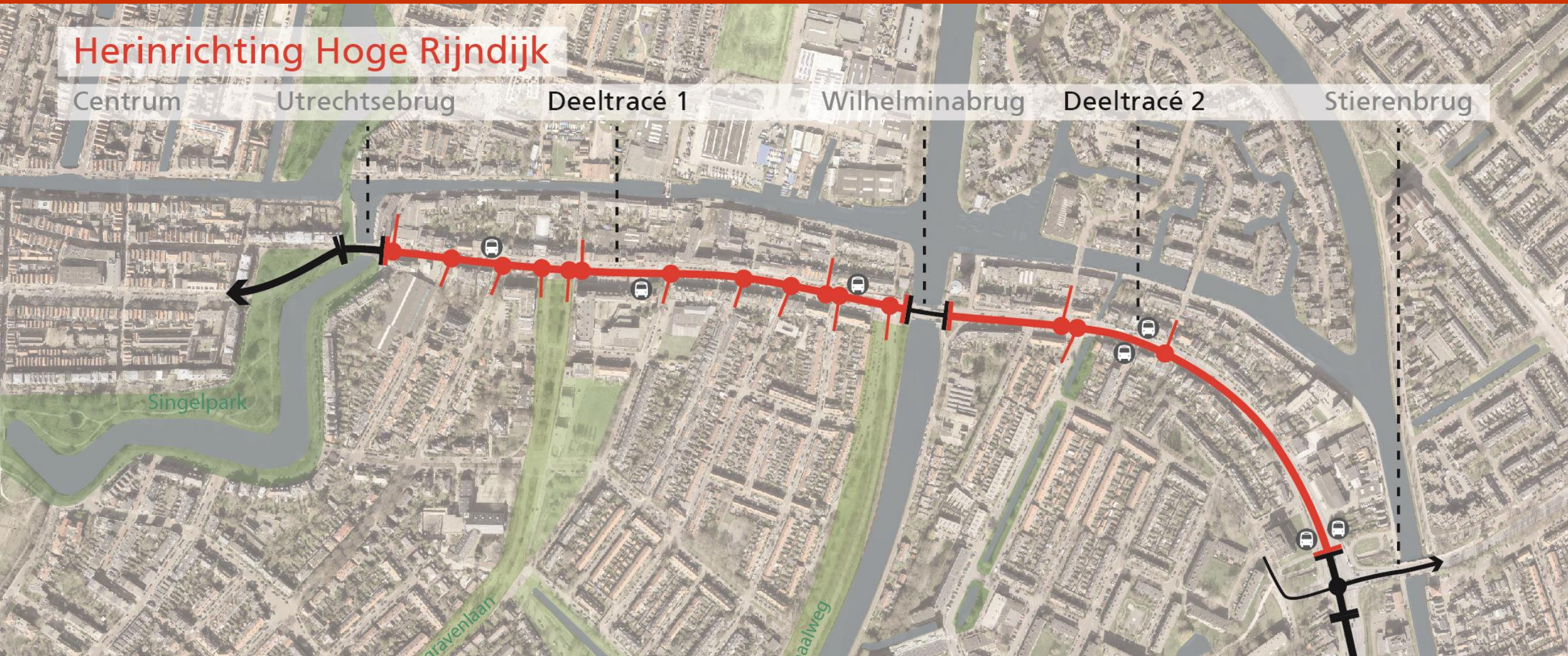
Utrechtsebrug

Deeltracé 1

Wilhelminabrug

Deeltracé 2

Stierenbrug



# Wat gaan we doen?

- **Gevel tot gevel herinrichting van beide tracé's**
- **Asfalt vervanging beide tracé's**
- **Vervanging riolering deeltracé 2 (van Wilhelminabrug tot Leiderdorpsebrug)**

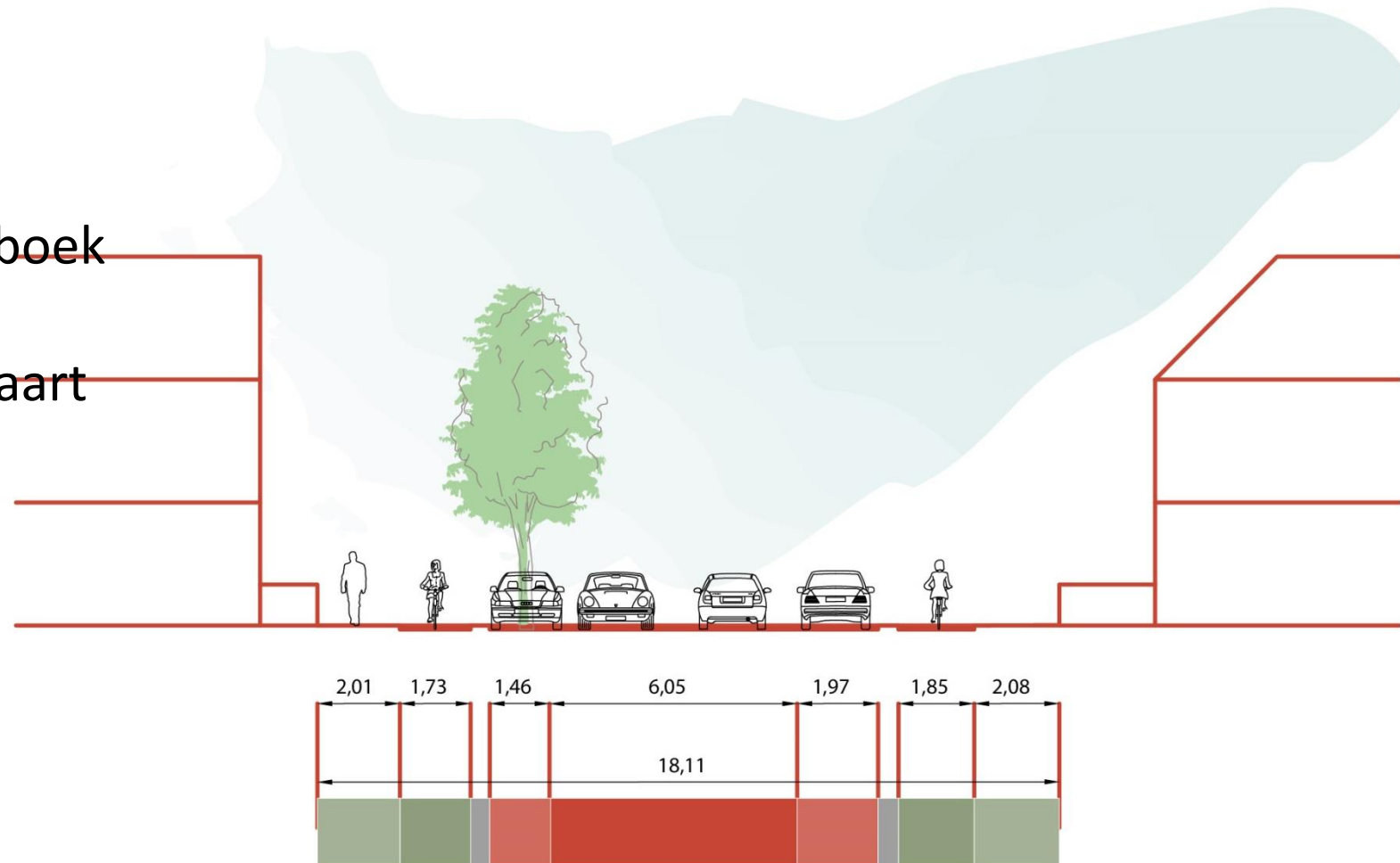
# Planning project herinrichting Hoge Rijndijk

- Schetsontwerp & Kaderbesluit Q4 2021
- Voorlopig & Definitief Ontwerp Q3 2022
- Uitvoeringsbesluit Q2 2023
- Uitvoering werkzaamheden 2025-2026
  - Start afhankelijk van N206-Europaweg

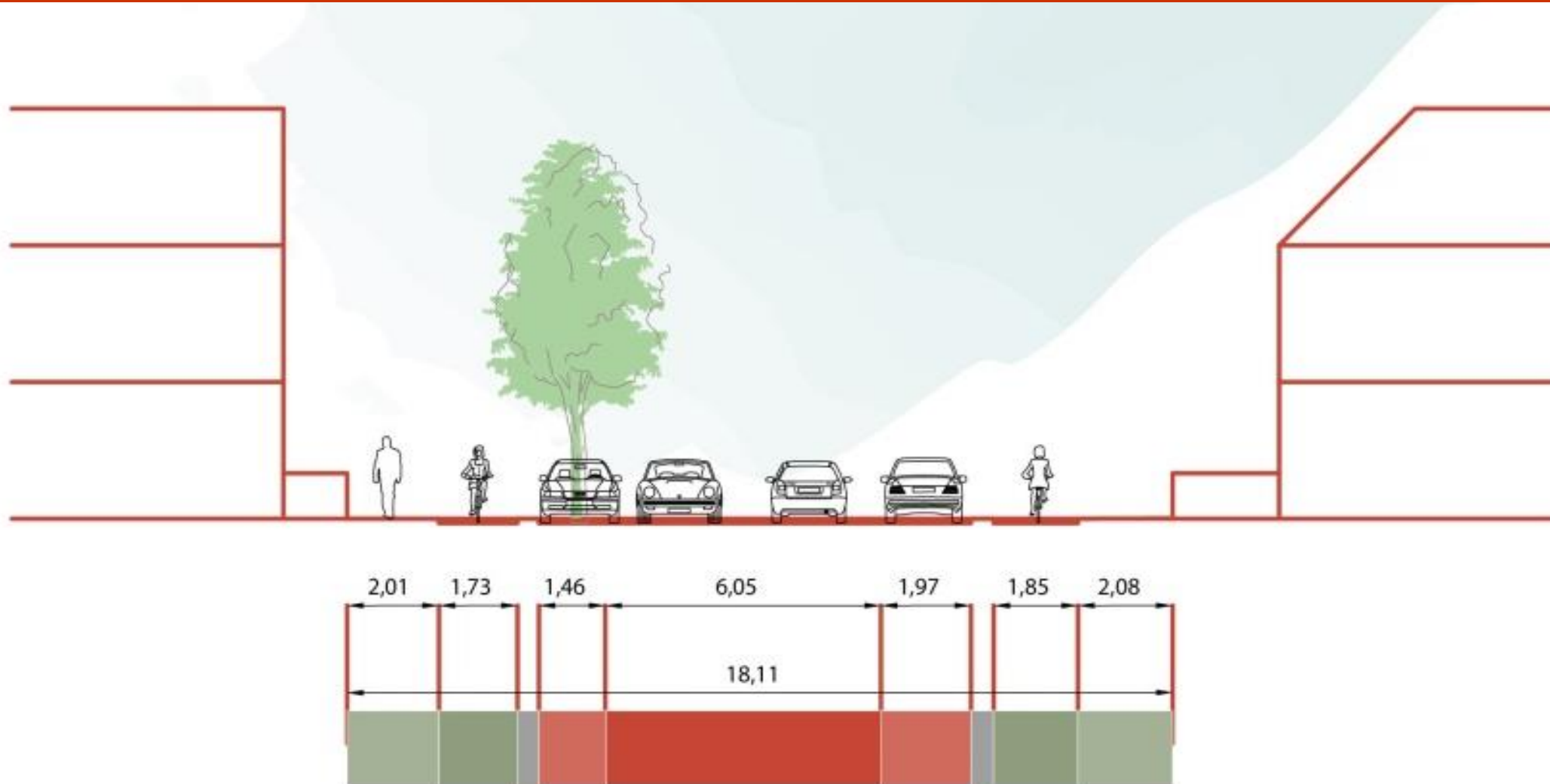


# Ambitieuus beleid vs beperkte ruimte

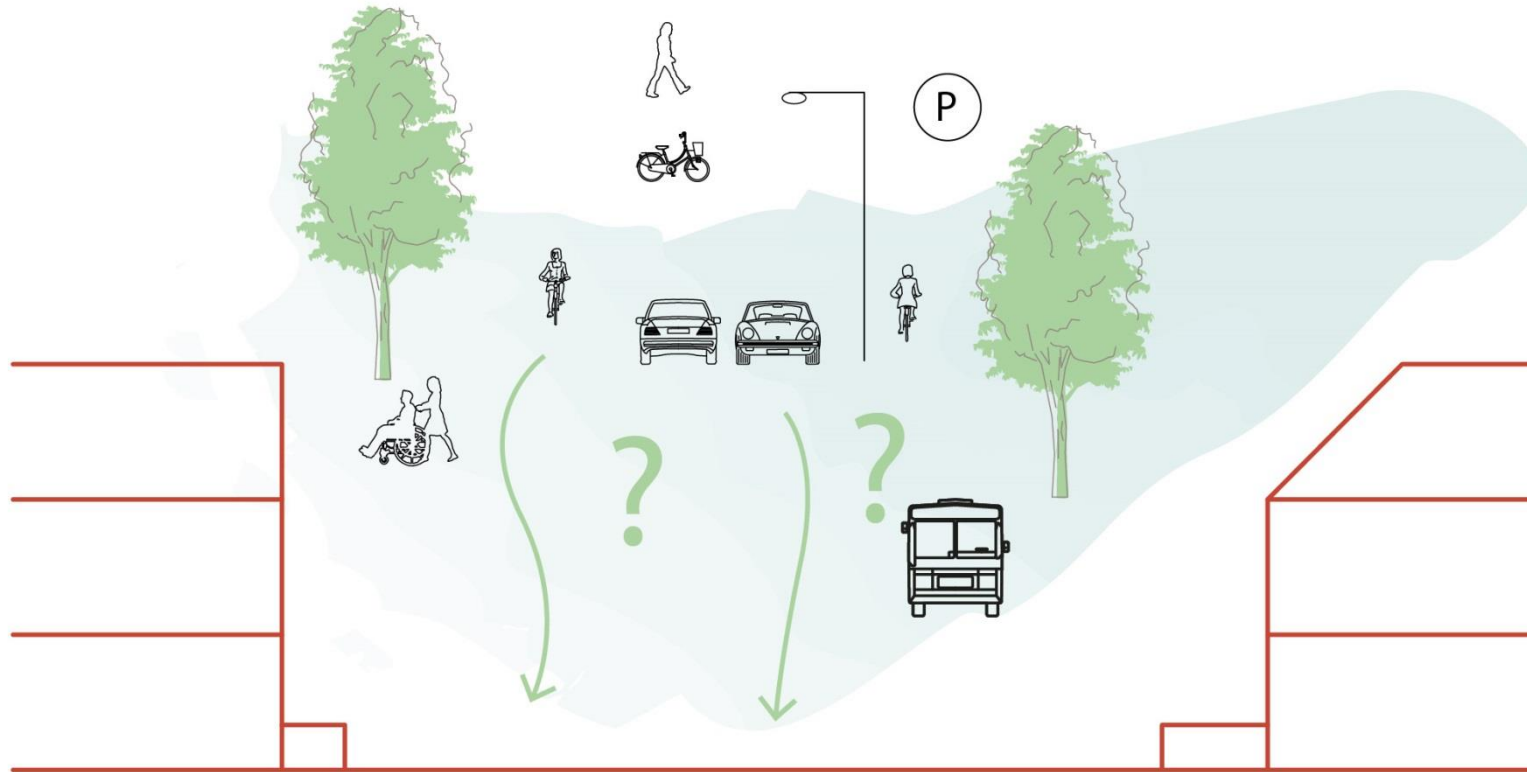
- Fietsen op #1
- Verkeersveiligheid
- Historische invalswegen Handboek
- Kwaliteit Openbare Ruimte
- Bomenstructuur, De Groene Kaart
- Doorstroming behouden
- Klimaatadaptatie
- **Beperkte financiële kaders**
- Parkeren faciliteren
- Etc.



# Huidige situatie, wat gaat goed & zorgen?

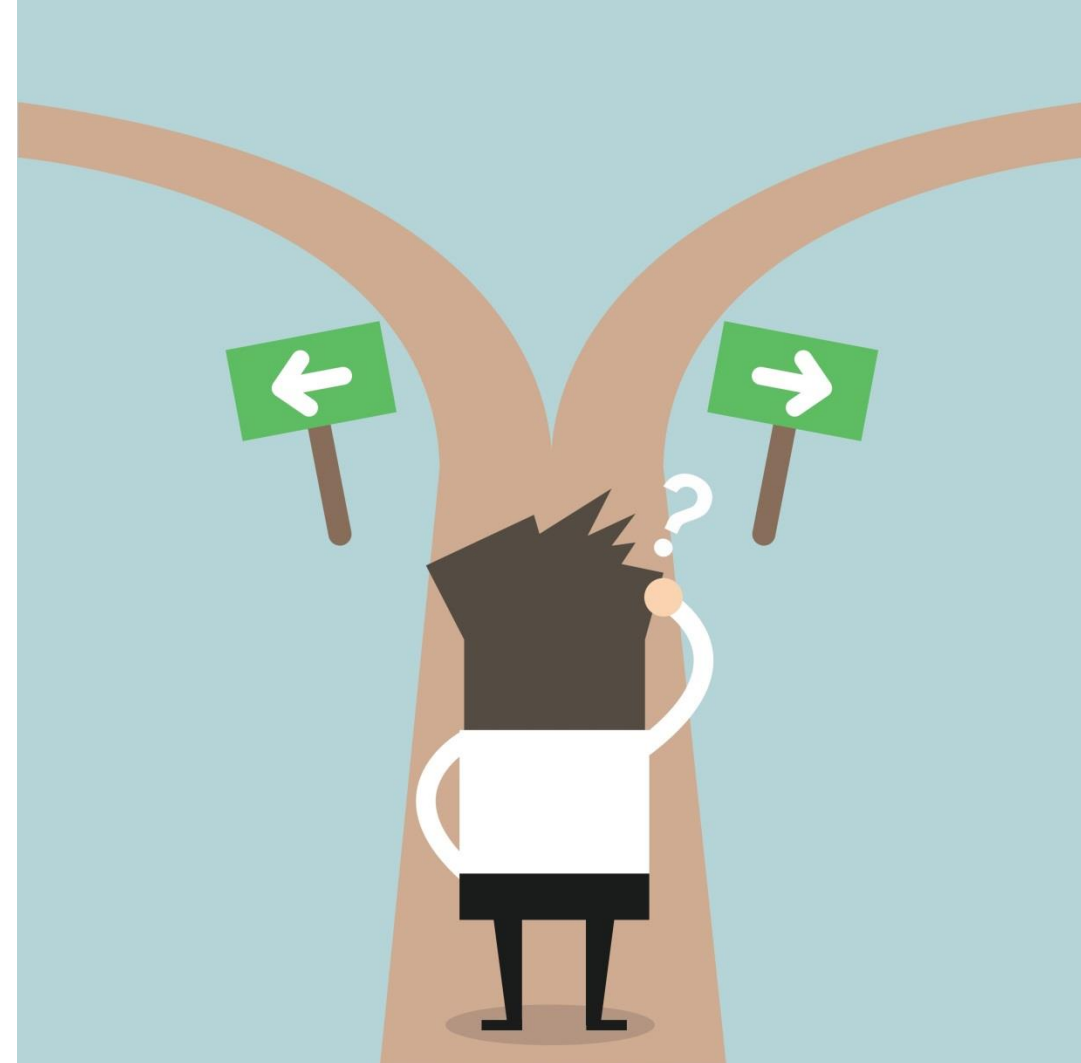


# Wensen & ideeën toekomstige situatie?



# De juiste keuzes maken we samen?

- Meer ruimte voor fiets betekent mogelijk minder parkeren op straat of verminderde doorstroming voor bus & auto.
- Meer groen kan waarschijnlijk niet zonder parkeerplekken weg te halen of te verplaatsen.



# Participatieproces tot Kaderbesluit

- Participatieniveau: Raadplegen & informeren
- Online & offline middelen
- Gebruik maken van [doemee.leiden.nl](https://doemee.leiden.nl)
- 7 fasen
- Verslaglegging en terugkoppeling per fase

# Vaststaande kaders

- 50 km/u weg
- Minimaal 2 rijstroken voor autoverkeer & bus + ruimte voor functioneren kruispunten
- Vrijliggende fietspaden beide richtingen
- Trottoir voor voetgangers beide kanten
- Vervanging riool naar gescheiden stelsel

# Keuzes:

- Aantal parkeerplaatsen verminderen voor bijvoorbeeld meer fiets of groen
- Inpassing van groen & bomen / invulling trottoir
- Losse busstrook of bus met het verkeer mee
- Invulling kruispunt Burggravenlaan
- Afsluiten in/uitritten Hoge Rijndijk
- Aanpassing kruispunt Kettingstraat

# Participatieproces tot Kaderbesluit

- Kennismaken Februari – Maart 2021
- Ophalen wensen, zorgen, ideeën April 2021
- Keuzes voorleggen Juni 2021
- Uitwerktijd Juli-augustus 2021
- Raadplegen Concept schetsontwerp September 2021
- Terugkoppelen Oktober 2021
- Besluitvorming December 2021

# Participatieproces tot Kaderbesluit - middelen

## Wensen, ideeën, zorgen

- Brief+posters
- Telefonisch spreekuur
- Online kaart via Doemee.Leiden
- Workshop leerlingen Bonaventura college

## Keuzes voorleggen

- Meedenksessie belangenorganisaties
- Meedenksessie bewoners&ondernemers
- Online reacties via doe mee

## Raadplegen concept schetsontwerp

- Informatiebijeenkomsten ondernemers, bewoners
- Online via Doemee.Leiden

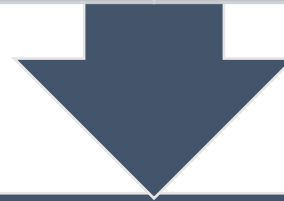




# Strategische doelen

Herinrichting

Betere leefomgeving



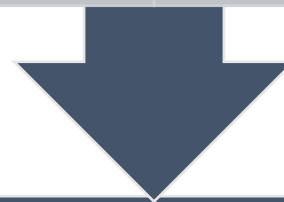
## Ambities

Verbetering veiligheid

Fiets op 1

Toevoegen Ruimtelijke Kwaliteit

Vervanging Riolering op  
deeltracé 2



## Inspanningen (onderzoeken)

Parkeervakken laten  
vervallen

Vervallen of  
inkorten busstrook

Verkeersonderzoek  
(doorstroming)

Kruisingen en  
zijstraten +  
Waardeiland

Staat huidige  
bomen en nieuwe  
bomen

...

Dit project is geslaagd als .....

# Vervolgstappen

- **Nabranders tot 1 week na deze bijeenkomst**
- **Verslag van deze bijeenkomst**
- **Bewonersbrief reeds verzonden**
- **Meer informatie op [Doemee.leiden.nl](https://doemee.leiden.nl) met pagina per deeltracé**
- **Vragen: bel of mail gerust!**